
THONVILLE

Etude acoustique

Réalisation de la carte de bruit dans l'environnement

Le Chef de Projet : Erasmia KAPOUS

L'Ingénieur Chargé d'Etude : Robin WALTHER

Le Technicien Chargé des Mesures : Jordan MARAIS

La Directrice : Virginie DEFROMONT

Etude réalisée à la demande de la Communauté d'Agglomérations « Portes de France-Thionville ».

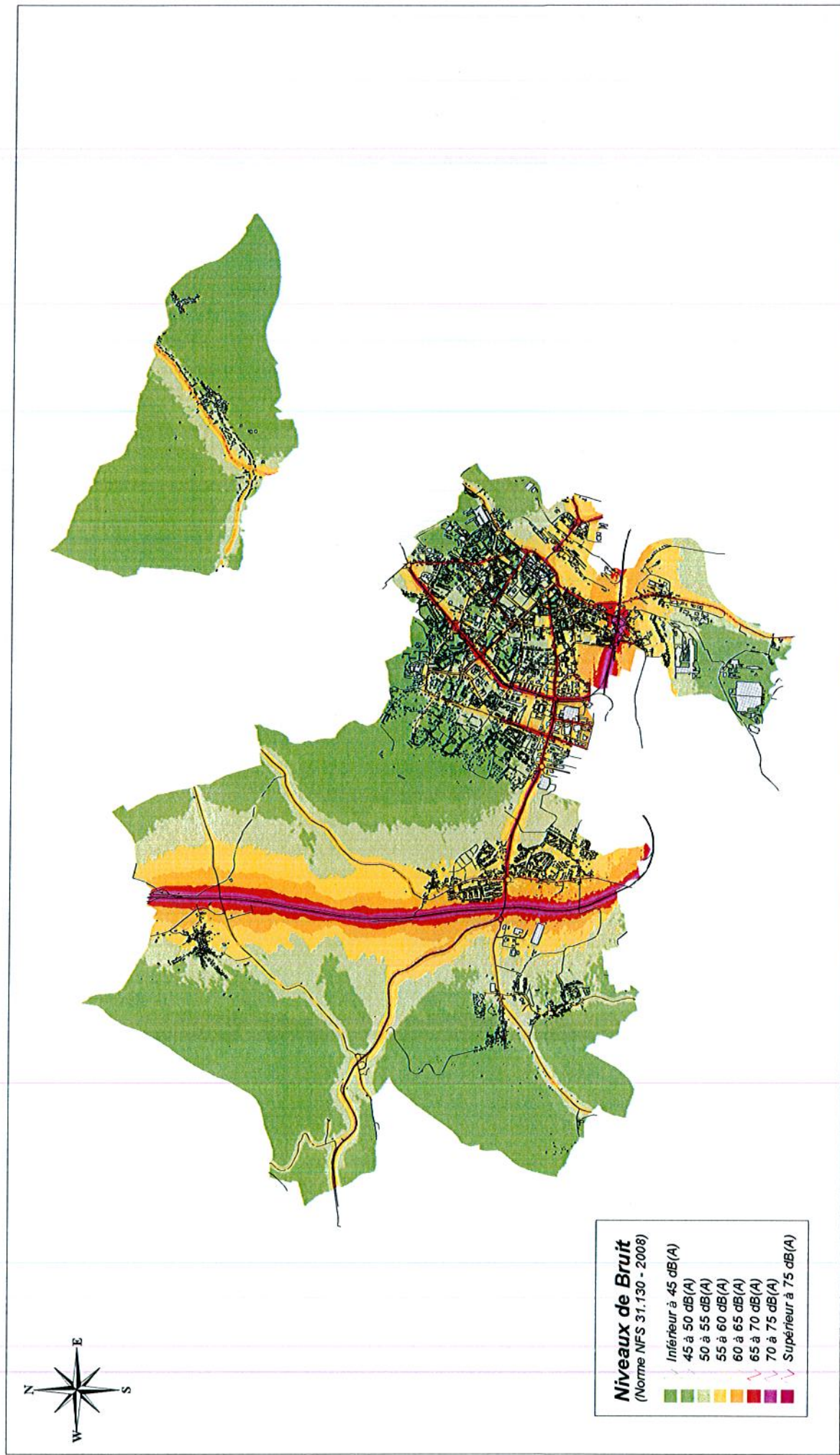
SA au Capital de 192 440 €

Siège Social:
24 rue Joseph Fournier
F-38400 Saint-Martin d'Hères
Tél. : 33 (0) 4 76 03 72 20
Fax : 33 (0) 4 76 03 72 21
e-mail : acoustb@egis.fr

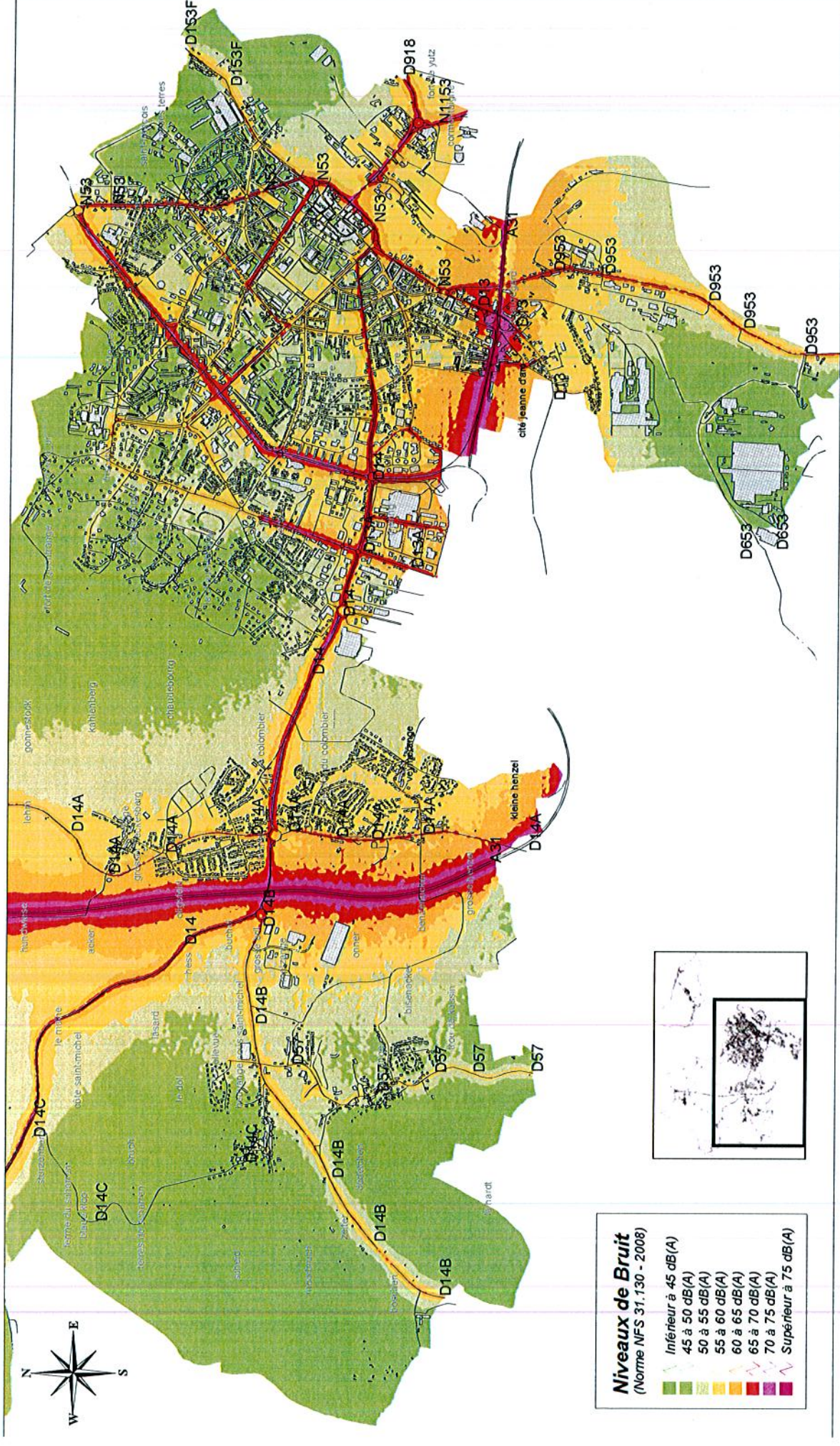
Agence Région Parisienne:
31 cours des Julliottes
F-94700 Maisons Alfort
Tél. : 33 (0) 1 49 77 40 86
Fax : 33 (0) 1 49 77 40 71

RC Grenoble : B 401 502 661
Siret 401 502 661 00010
Code APE : 7112B
N° TVA : FR 19 401 502 661

4.8.1. Carte de bruit routier moyen : Lden

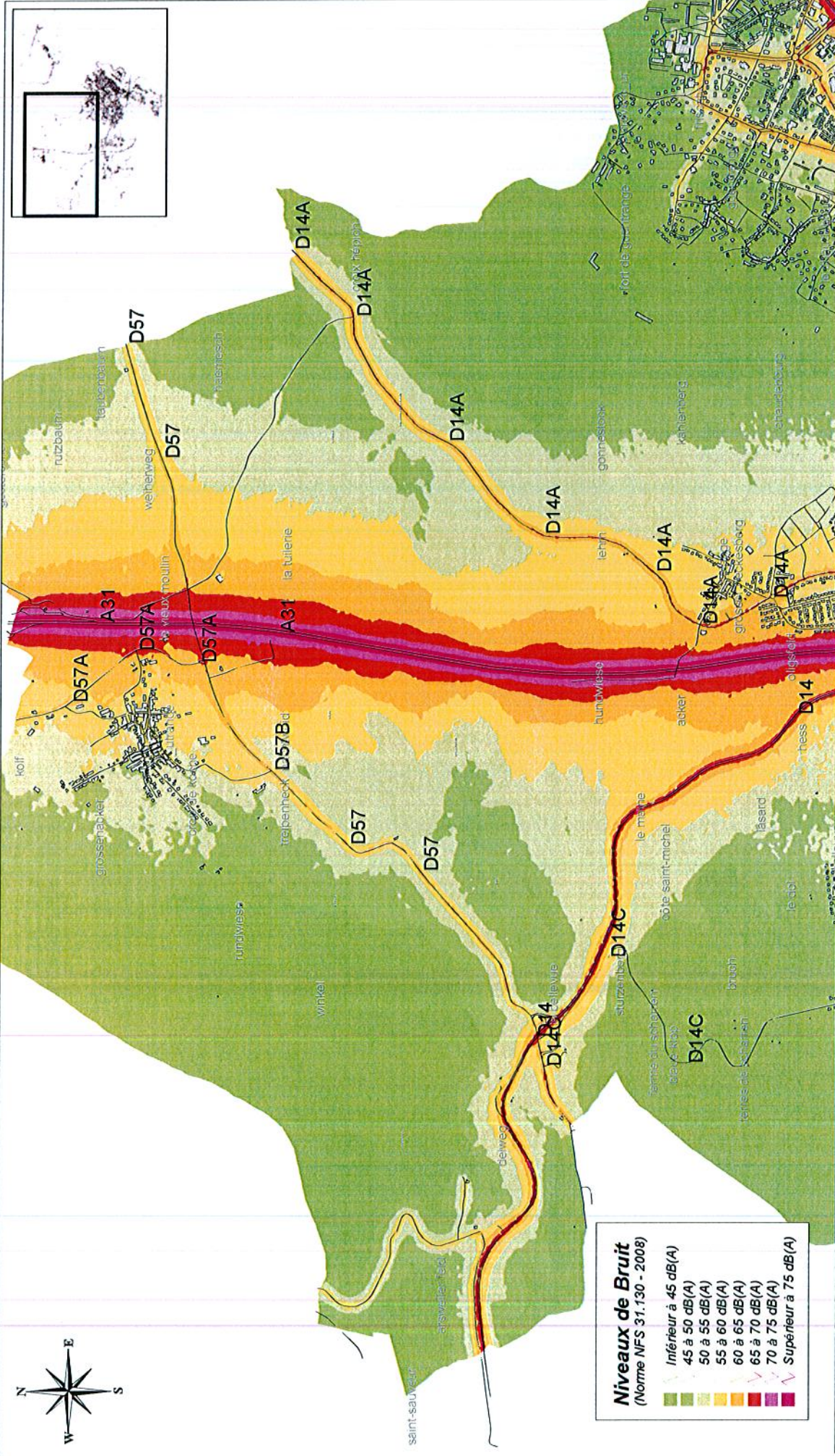


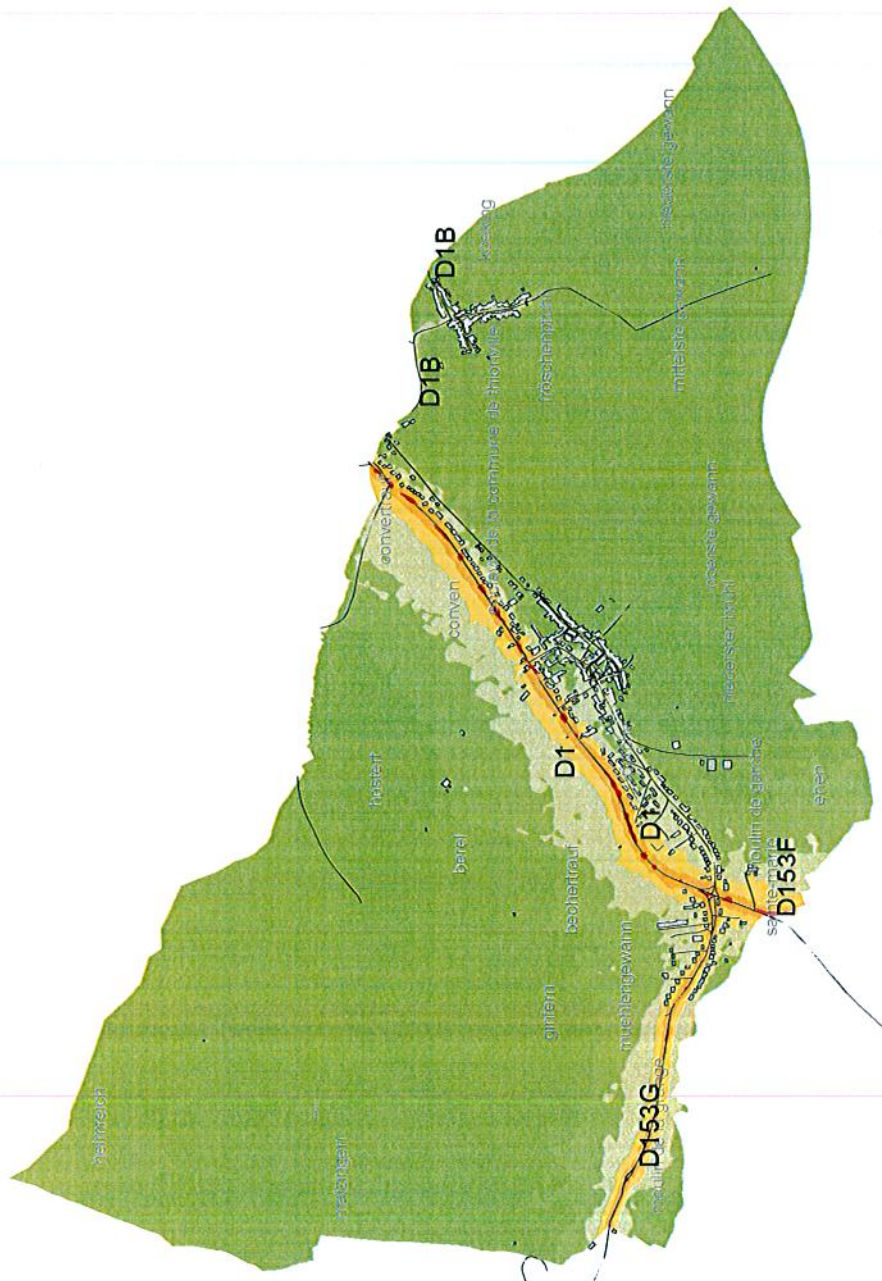
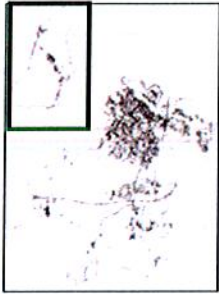
Commune de Thionville – Vue d'ensemble du bruit routier moyen : Lden



Echelle 1:250000

Commune de Thionville - Bruit routier moyen : Lden





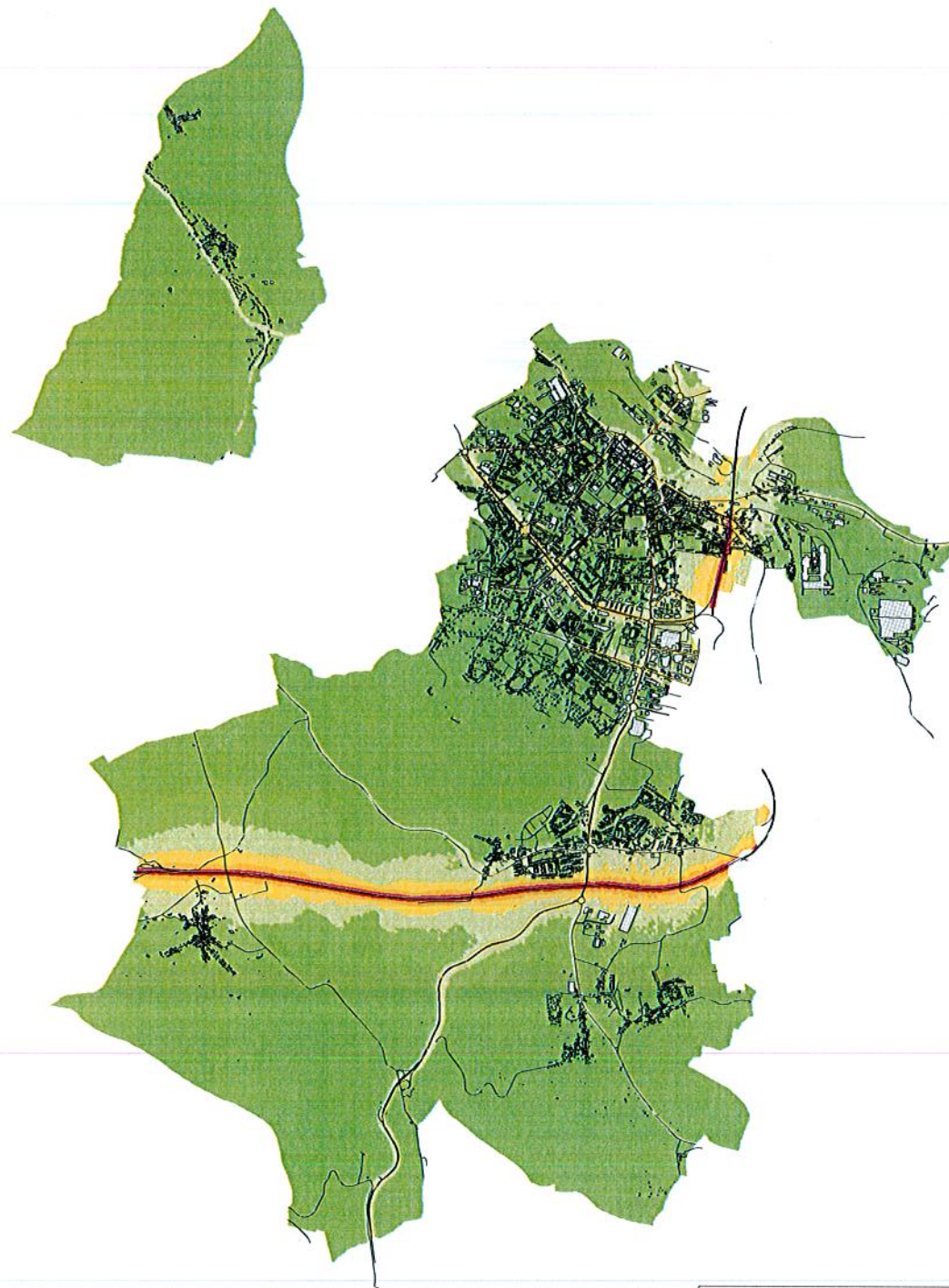
Niveaux de Bruit
(Norme NFS 31.130 - 2008)

Light Green	Inferieur à 45 dB(A)
Light Green	45 à 50 dB(A)
Light Green	50 à 55 dB(A)
Yellow-Green	55 à 60 dB(A)
Yellow	60 à 65 dB(A)
Orange	65 à 70 dB(A)
Red-Orange	70 à 75 dB(A)
Red	Supérieur à 75 dB(A)

Echelle 1:20000e

Enclave de la Commune de Thionville - Bruit routier moyen : Lden

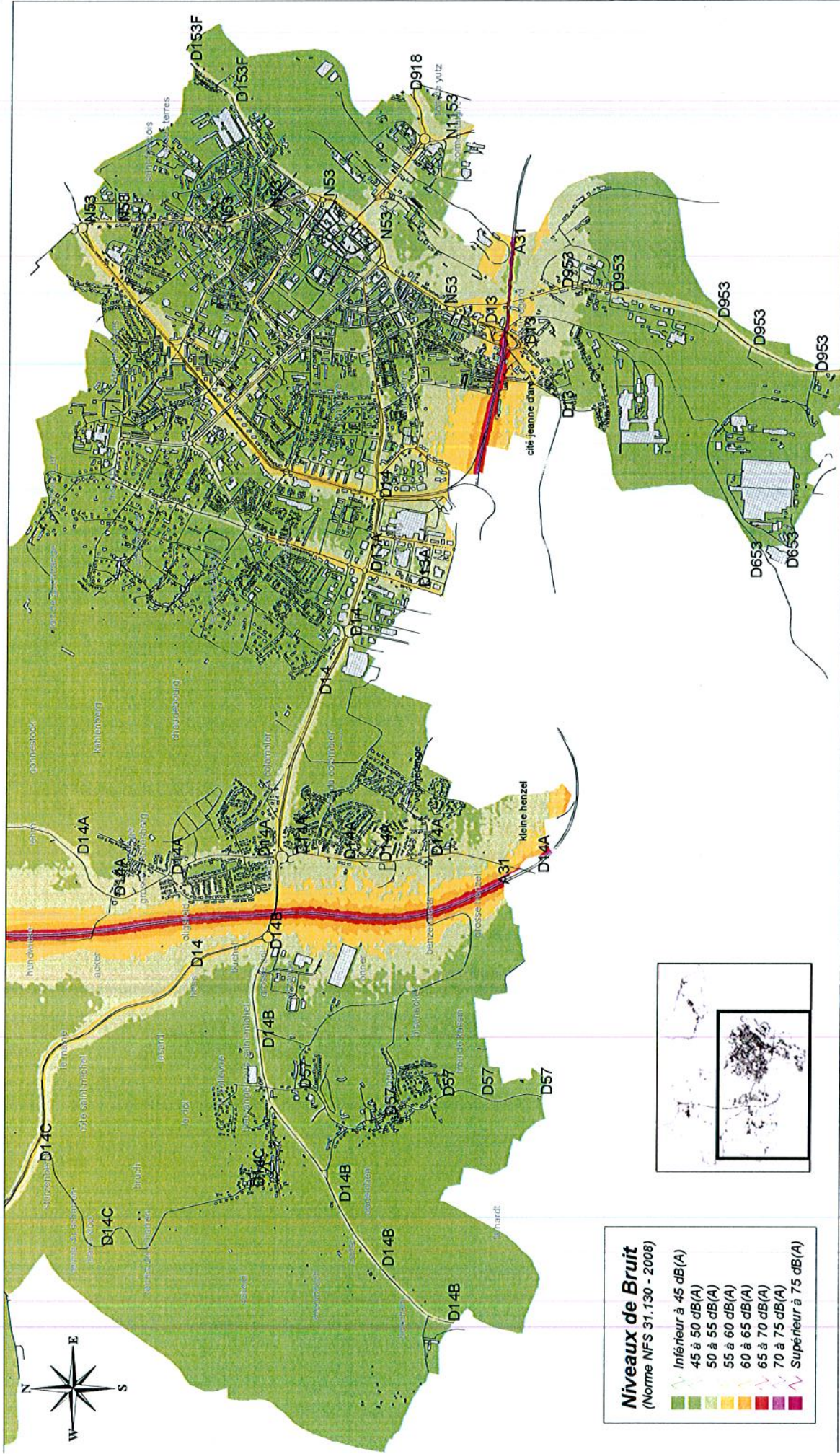
4.8.2. Carte de bruit routier moyen : Ln



Niveaux de Bruit
(Norme NFS 31.130 - 2008)

- Intérieur à 45 dB(A)
- 45 à 50 dB(A)
- 50 à 55 dB(A)
- 55 à 60 dB(A)
- 60 à 65 dB(A)
- 65 à 70 dB(A)
- 70 à 75 dB(A)
- Supérieur à 75 dB(A)

Commune de Thionville – Vue d'ensemble du bruit routier moyen : Ln

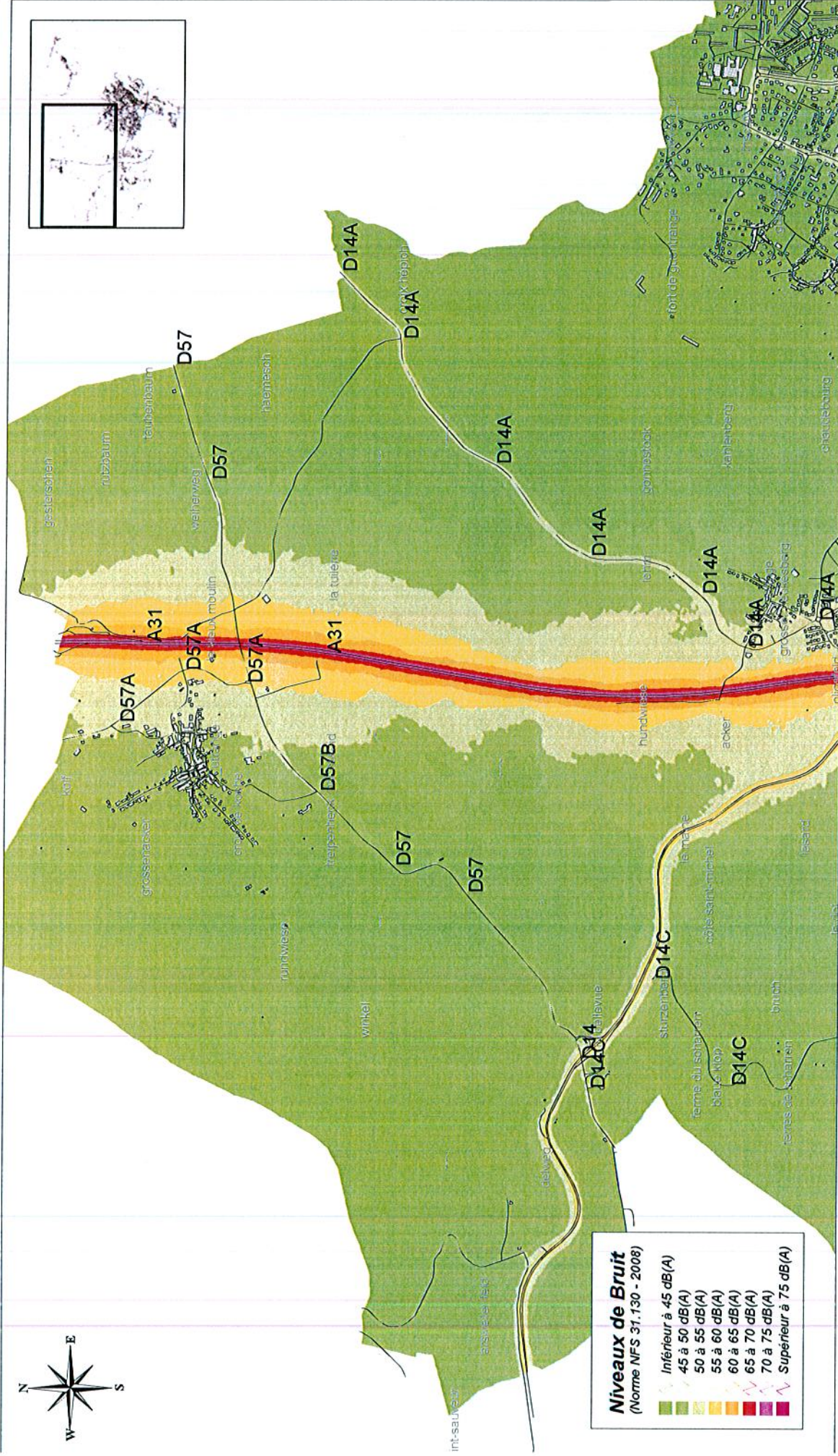


Niveaux de Bruit
(Norme NFS 31.130 - 2008)

Green	Inférieur à 45 dB(A)
Light Green	45 à 50 dB(A)
Yellow-Green	50 à 55 dB(A)
Yellow	55 à 60 dB(A)
Orange	60 à 65 dB(A)
Red-Orange	65 à 70 dB(A)
Red	70 à 75 dB(A)
Purple	Supérieur à 75 dB(A)

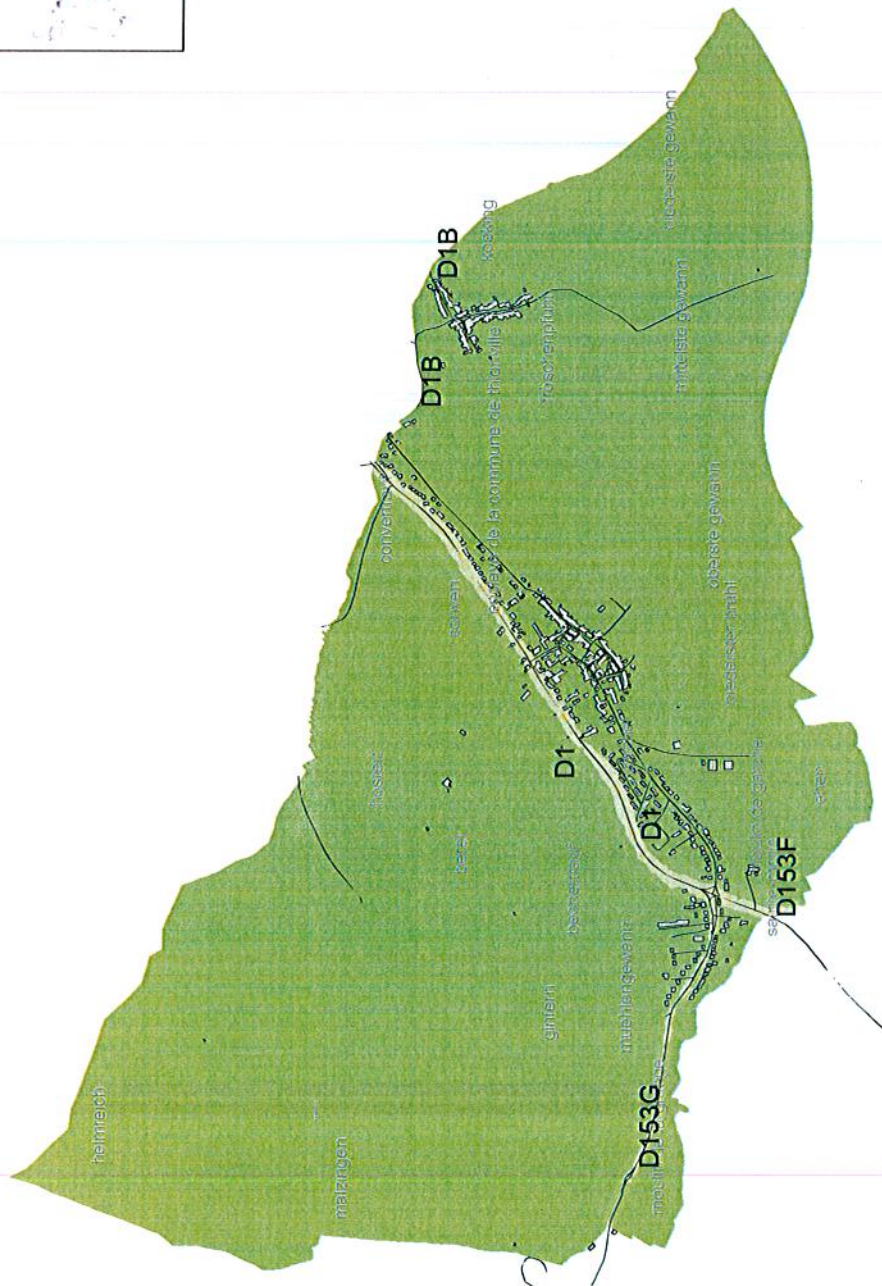
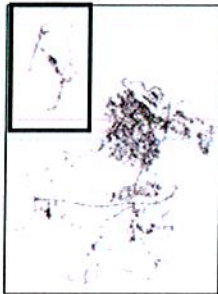
Echelle 1:25000e

Commune de Thionville - Bruit routier moyen : Ln



Echelle 1:200000

Commune de Thionville - Bruit routier moyen : Ln



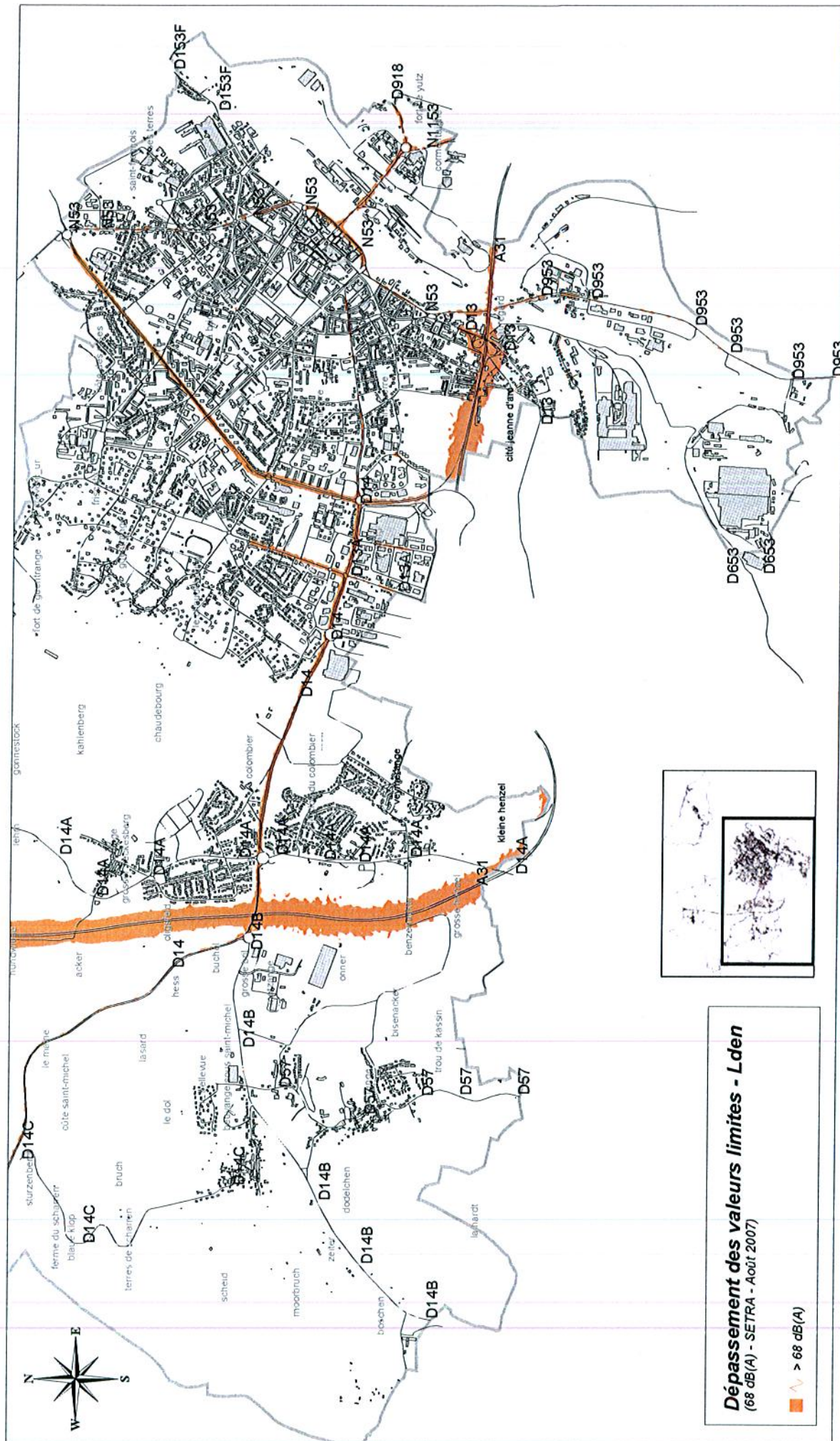
Niveaux de Bruit
(Norme NFS 31.130 - 2008)

▲	Inférieur à 45 dB(A)
▲	45 à 50 dB(A)
▲	50 à 55 dB(A)
▲	55 à 60 dB(A)
▲	60 à 65 dB(A)
▲	65 à 70 dB(A)
▲	70 à 75 dB(A)
▲	Supérieur à 75 dB(A)

Echelle 1:20000e

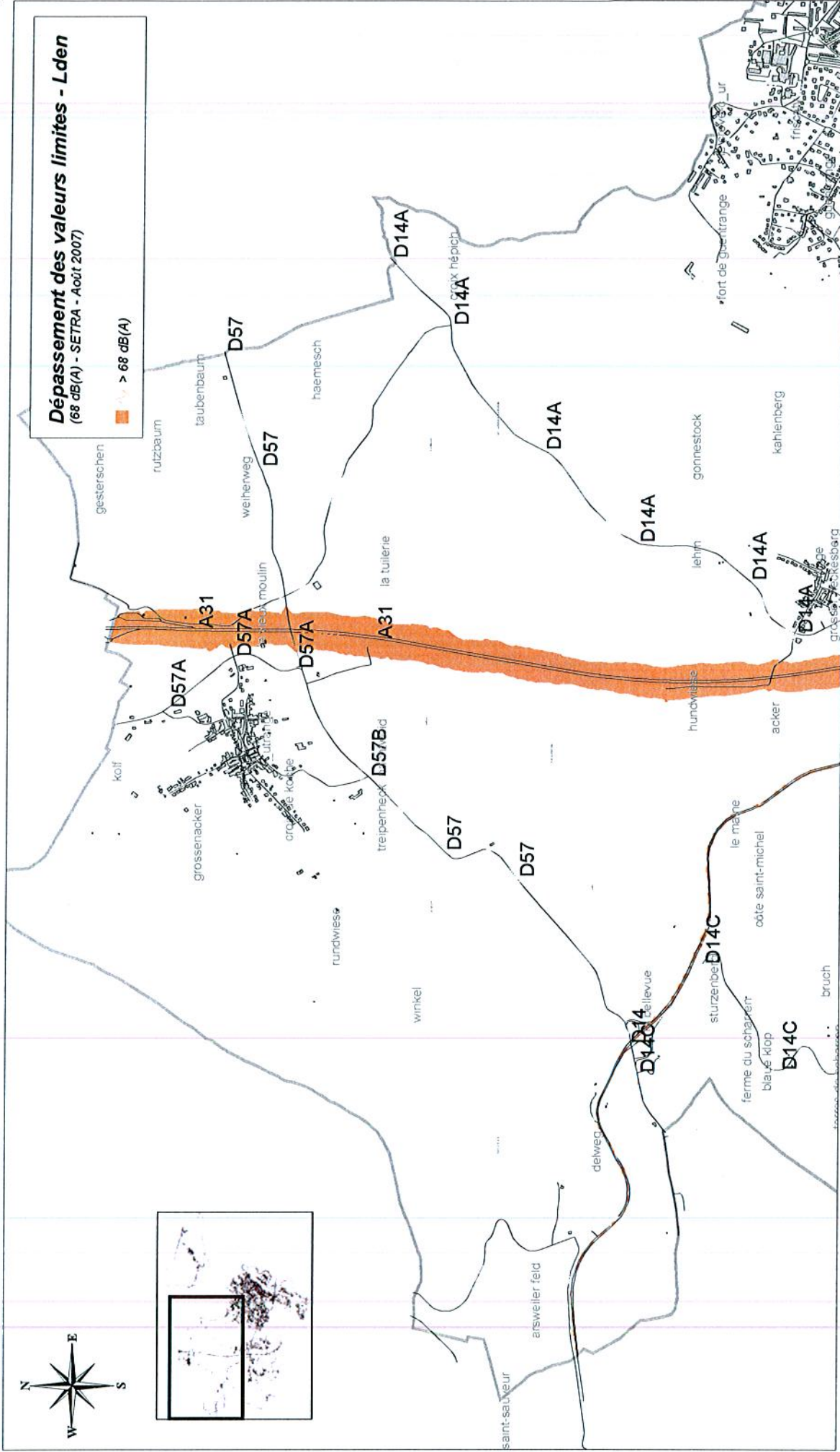
Enclave de la Commune de Thionville - Bruit routier moyen : Ln

4.8.3. Dépassement des valeurs limites du bruit routier : Lden



Echelle 1:25000e

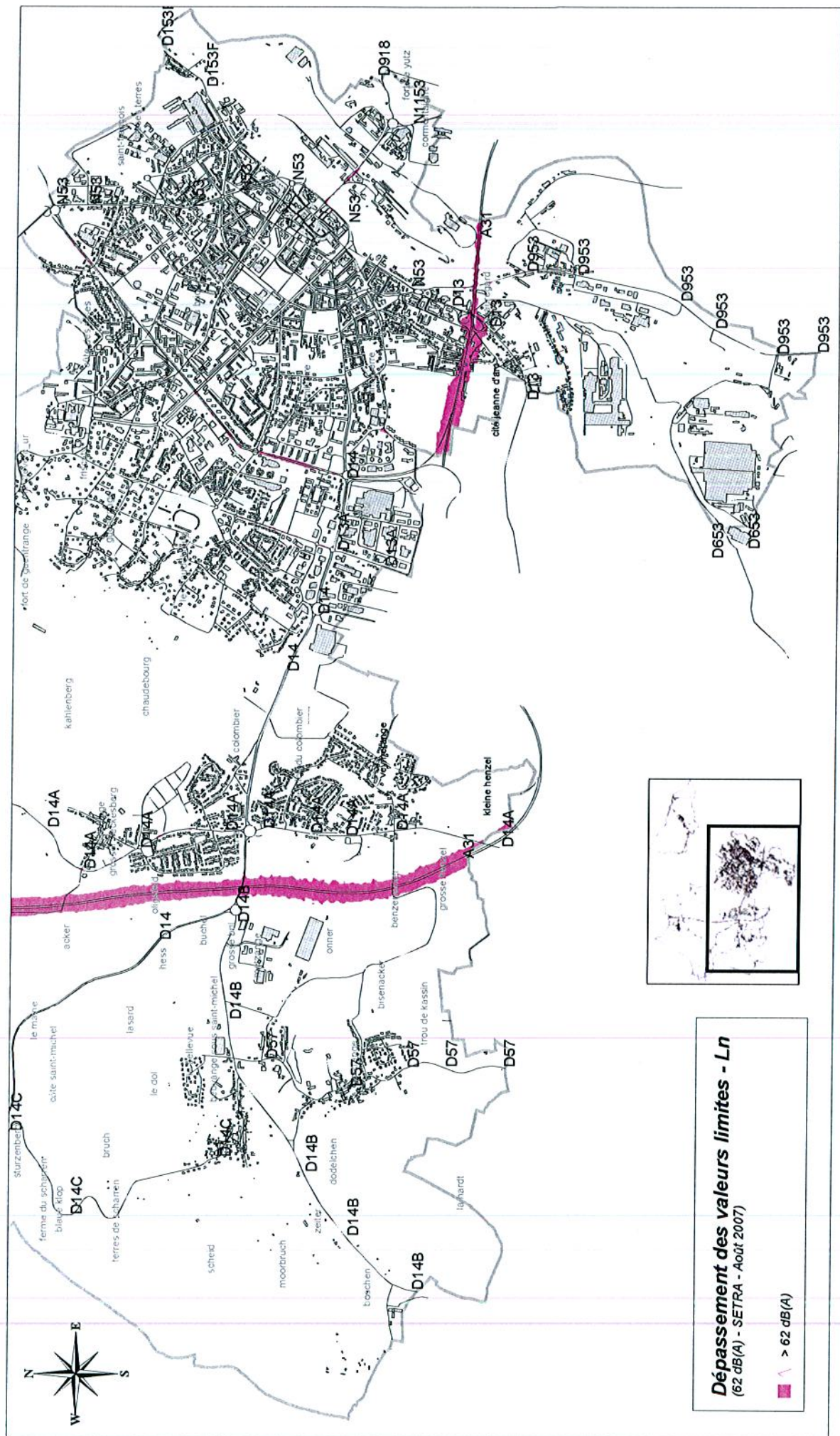
Commune de Thionville - Dépassement des valeurs limites du bruit routier : Lden



Echelle 1:20000e

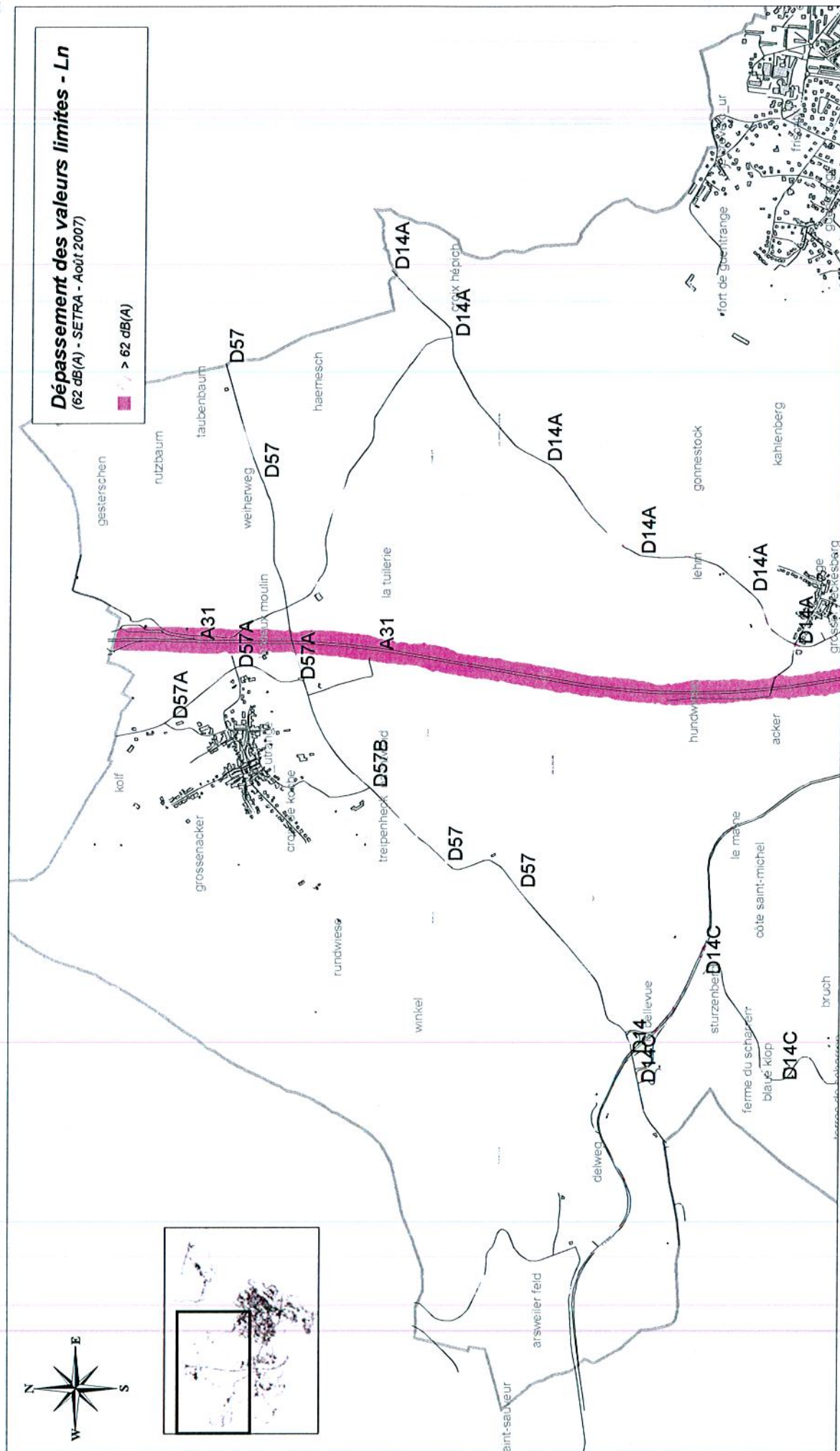
Commune de Thionville - Dépassement des valeurs limites du bruit routier : Lden

4.8.4. Dépassement des valeurs limites du bruit routier : Ln



Echelle 1:25000e

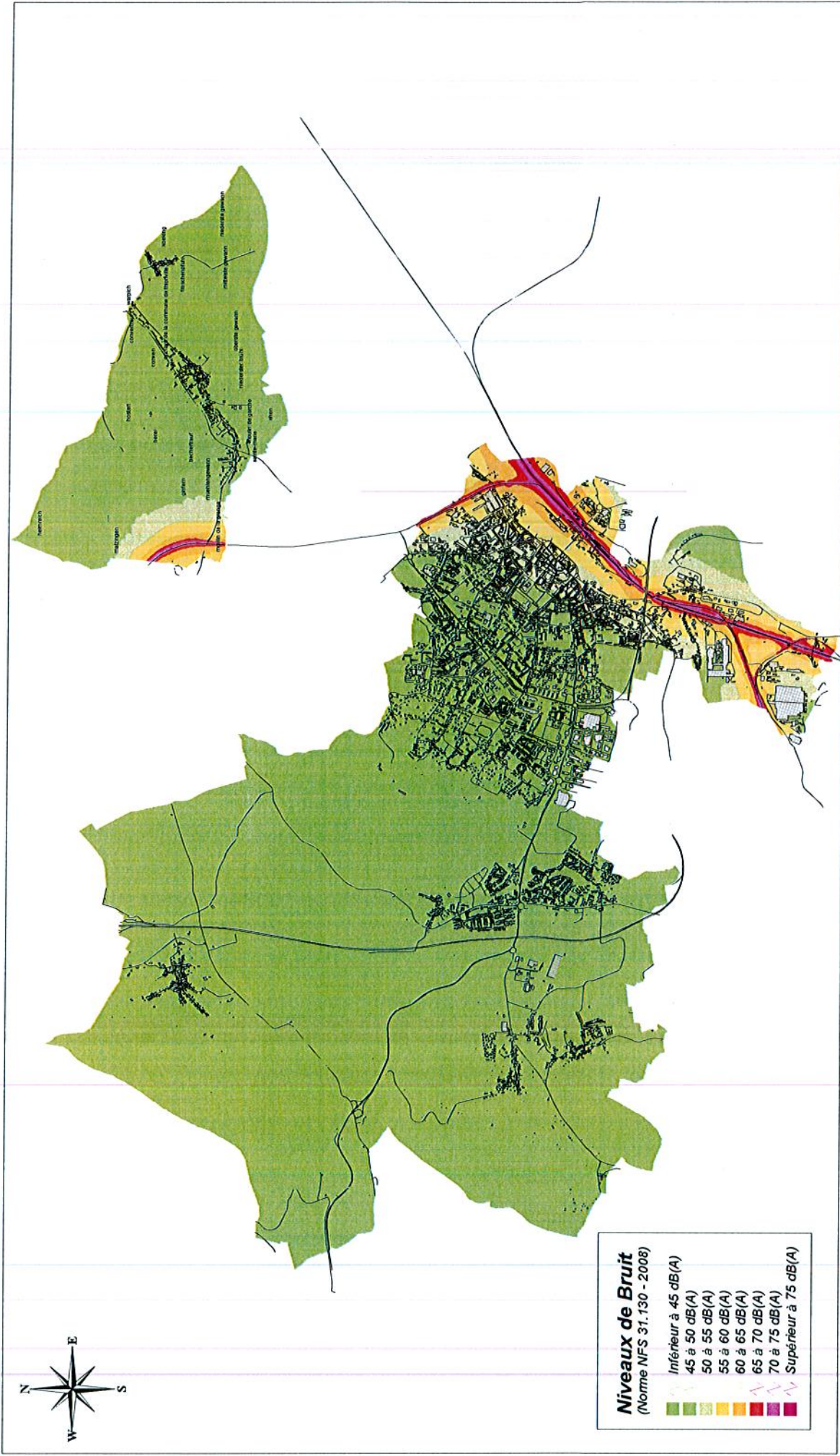
Commune de Thionville - Dépassement des valeurs limites du bruit routier : Ln



Echelle 1:20000e

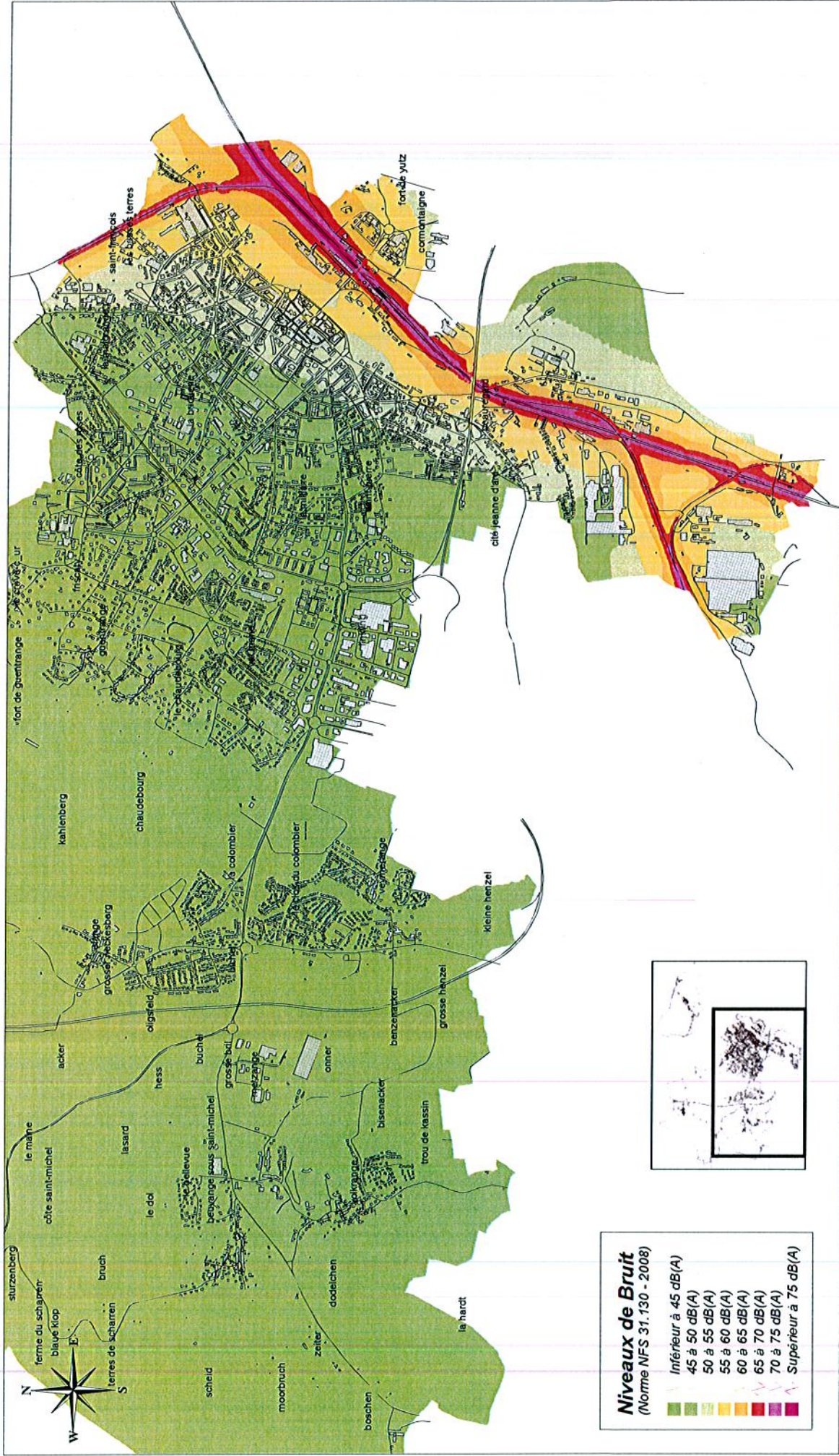
Commune de Thionville - Dépassement des valeurs limites du bruit routier : Ln

4.8.5. Cartes de bruit ferroviaire moyen Lden



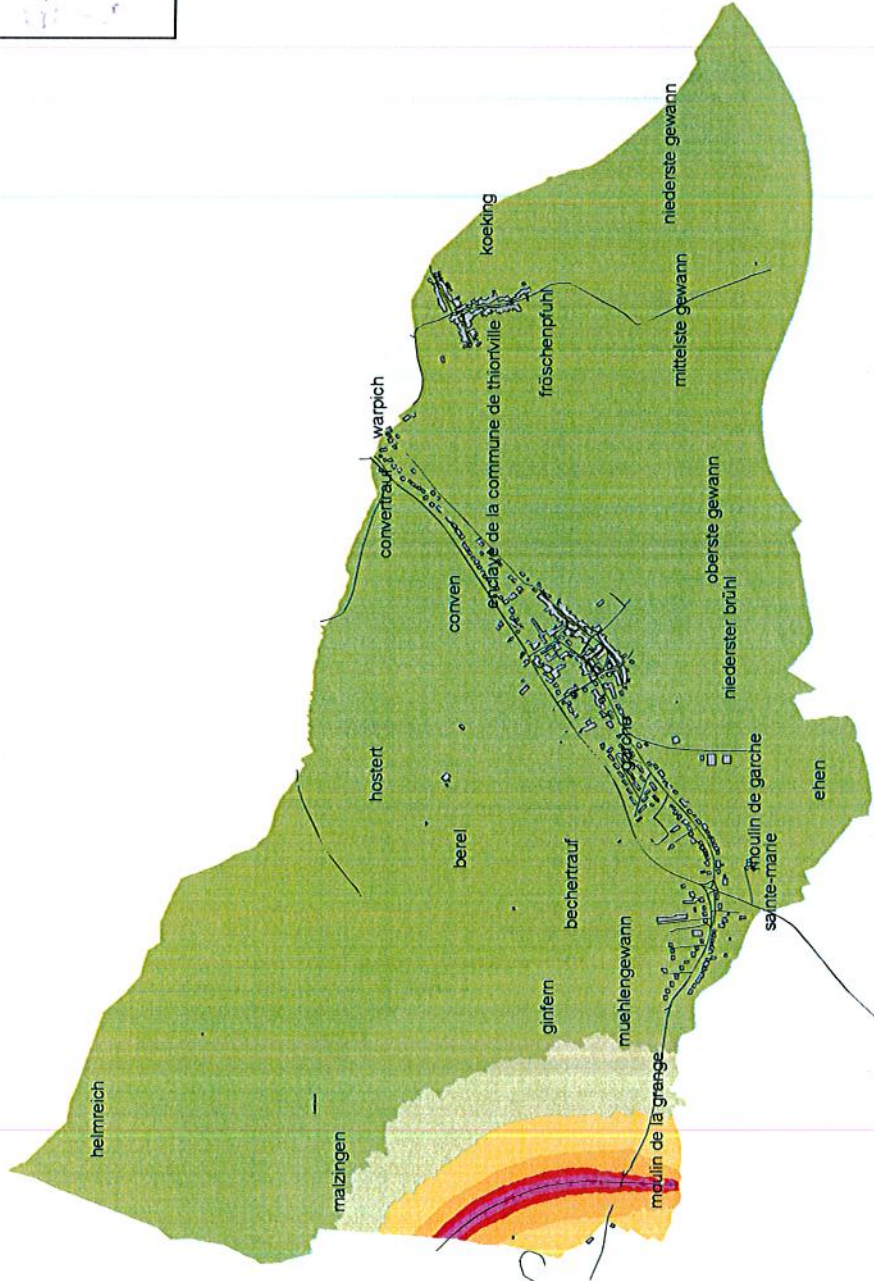
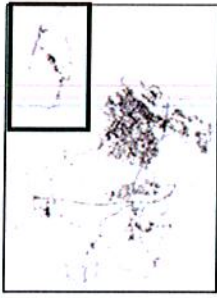
Echelle 1:20000e

Commune de Thionville – Vue d'ensemble du bruit ferroviaire moyen : Lden



Echelle 1:25000e

Commune de Thionville - Bruit ferroviaire moyen : Lden



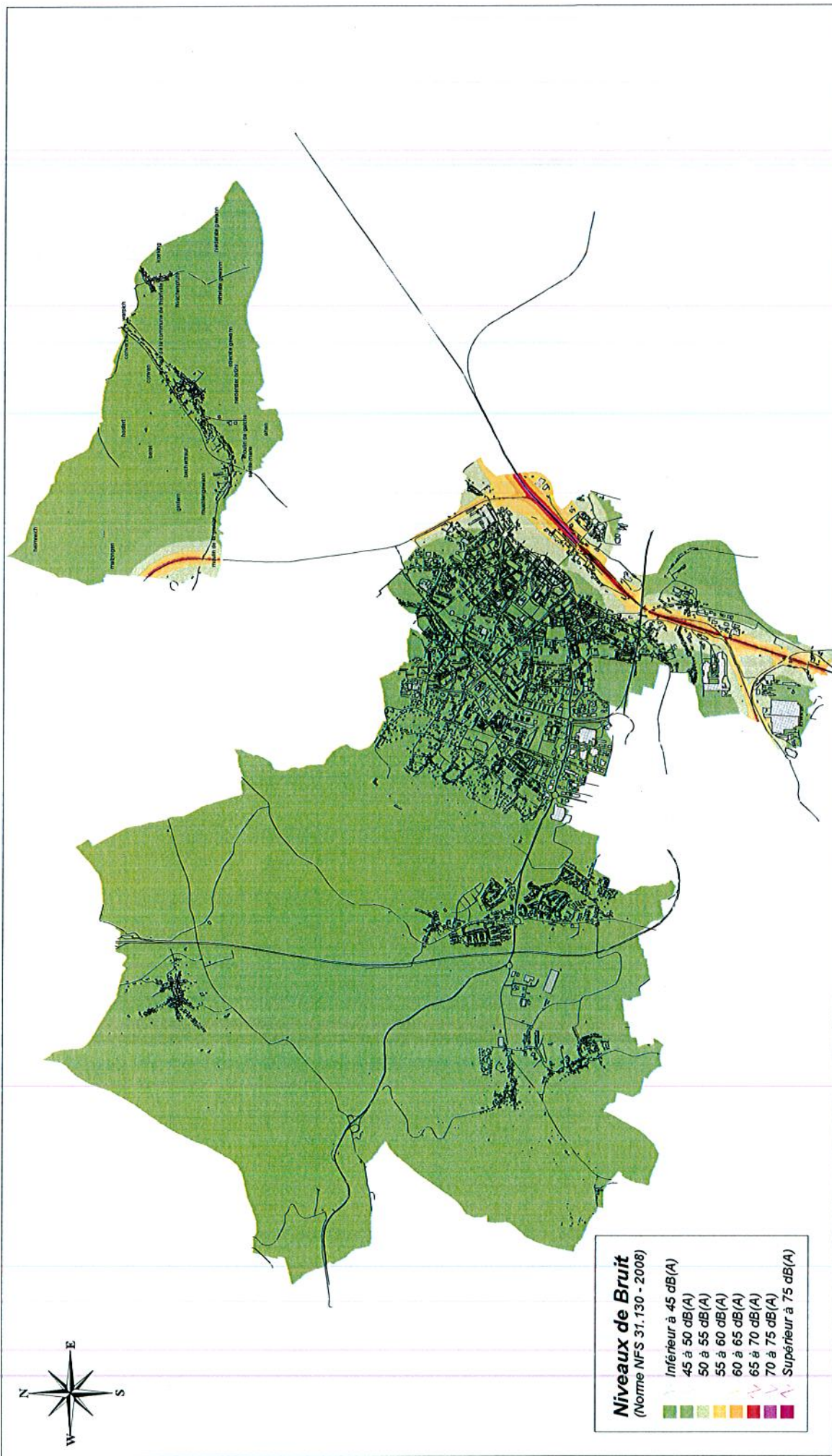
Niveaux de Bruit
(Norme NFS 31.130 - 2008)

Light green	Inférieur à 45 dB(A)
Light green	45 à 50 dB(A)
Yellow-green	50 à 55 dB(A)
Yellow	55 à 60 dB(A)
Orange	60 à 65 dB(A)
Red-orange	65 à 70 dB(A)
Red	70 à 75 dB(A)
Purple	Supérieur à 75 dB(A)

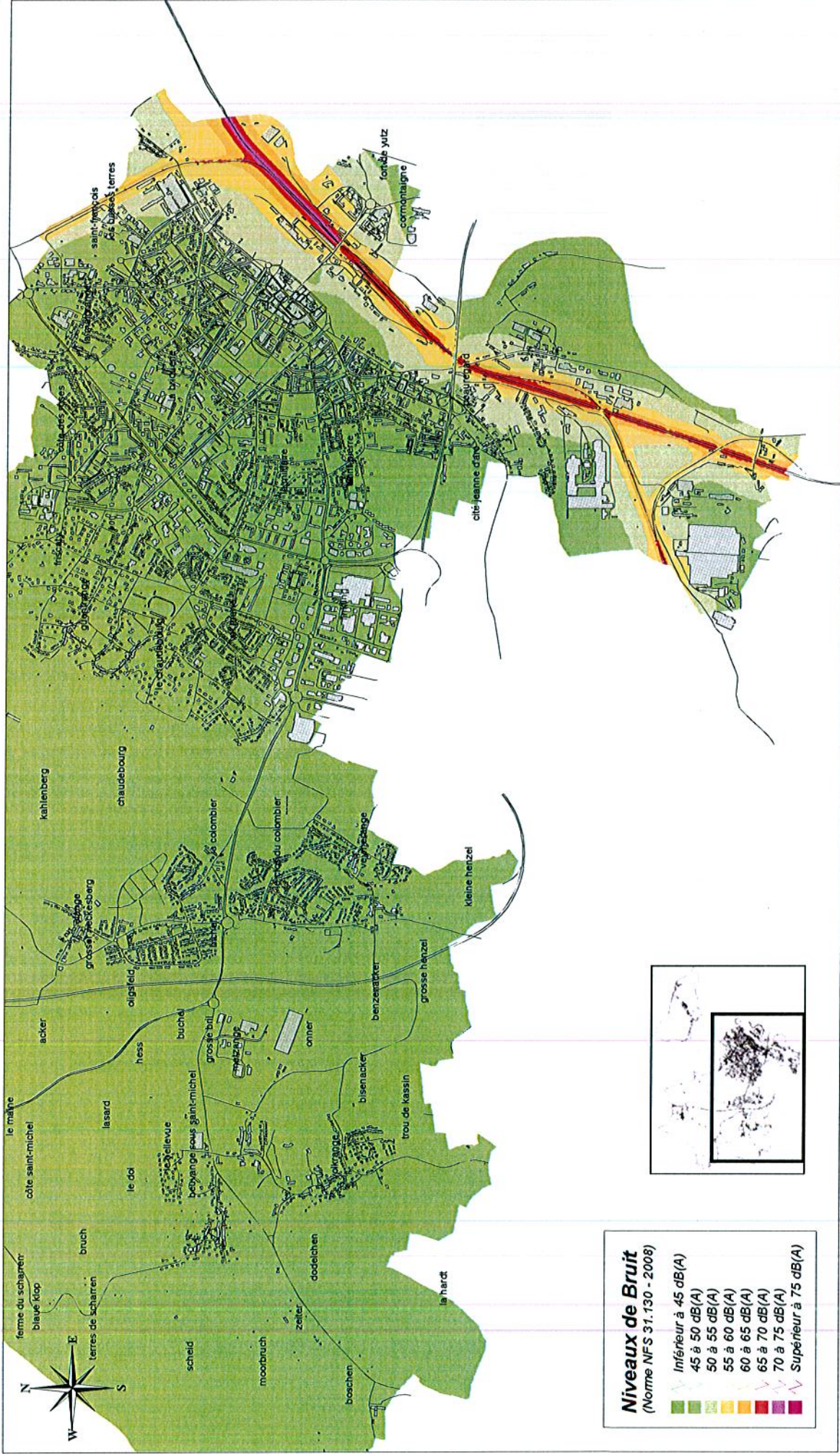
Echelle 1:20000e

Enclave de la Commune de Thionville - Bruit ferroviaire moyen : Lden

4.8.6. Cartes de bruit ferroviaire moyen Ln

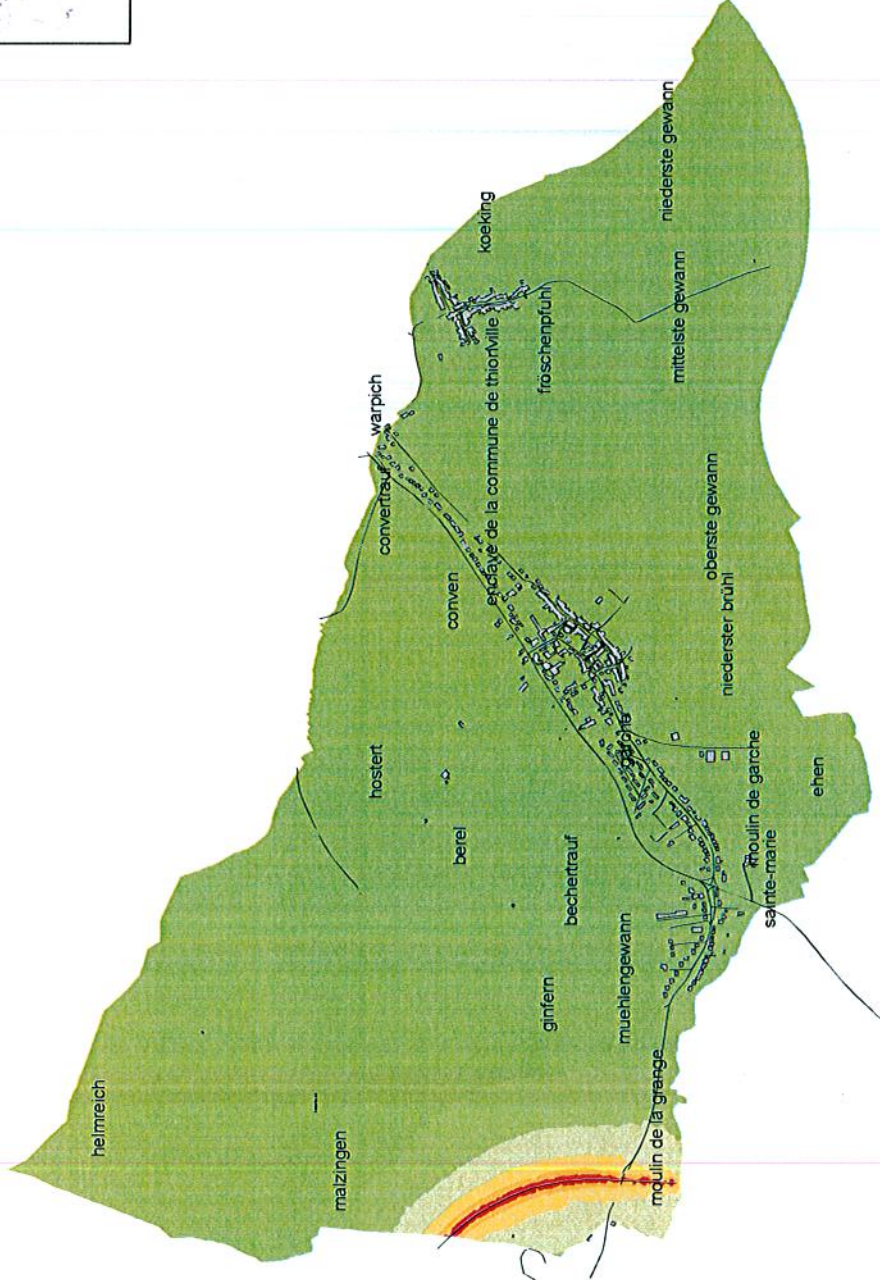
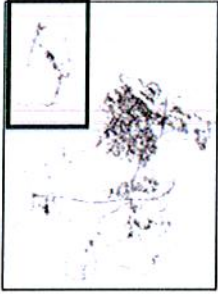


Commune de Thionville – Vue d'ensemble du bruit ferroviaire moyen : Ln



Echelle 1:25000e

Commune de Thionville - Bruit ferroviaire moyen : Ln



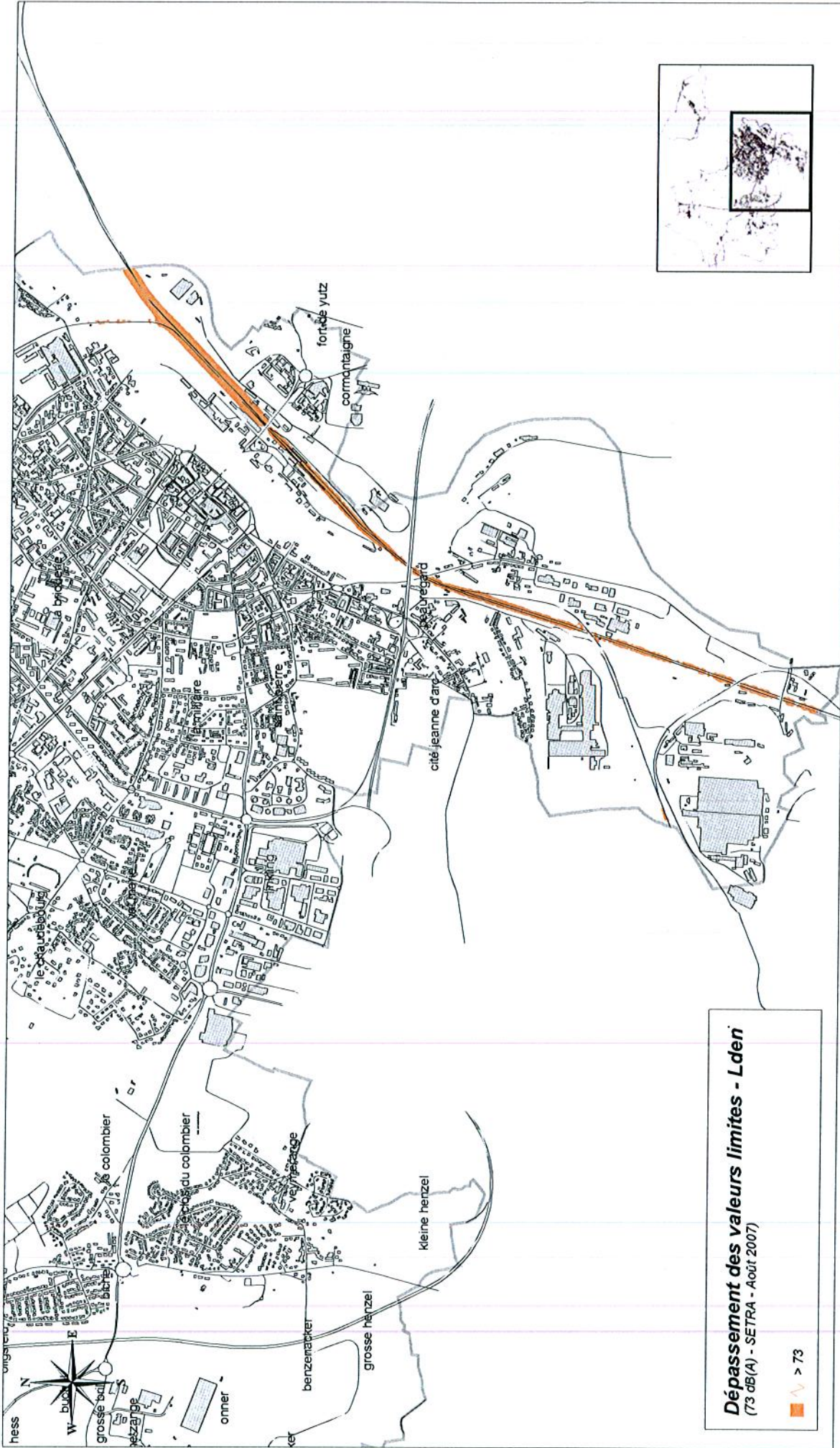
Niveaux de Bruit
(Norme NFS 31.130 - 2008)

Green	Inferieur à 45 dB(A)
Light Green	45 à 50 dB(A)
Yellow-Green	50 à 55 dB(A)
Yellow	55 à 60 dB(A)
Orange	60 à 65 dB(A)
Red-Orange	65 à 70 dB(A)
Red	70 à 75 dB(A)
Purple	Supérieur à 75 dB(A)

Echelle 1:20000e

Enclave de la Commune de Thionville - Bruit ferroviaire moyen : Ln

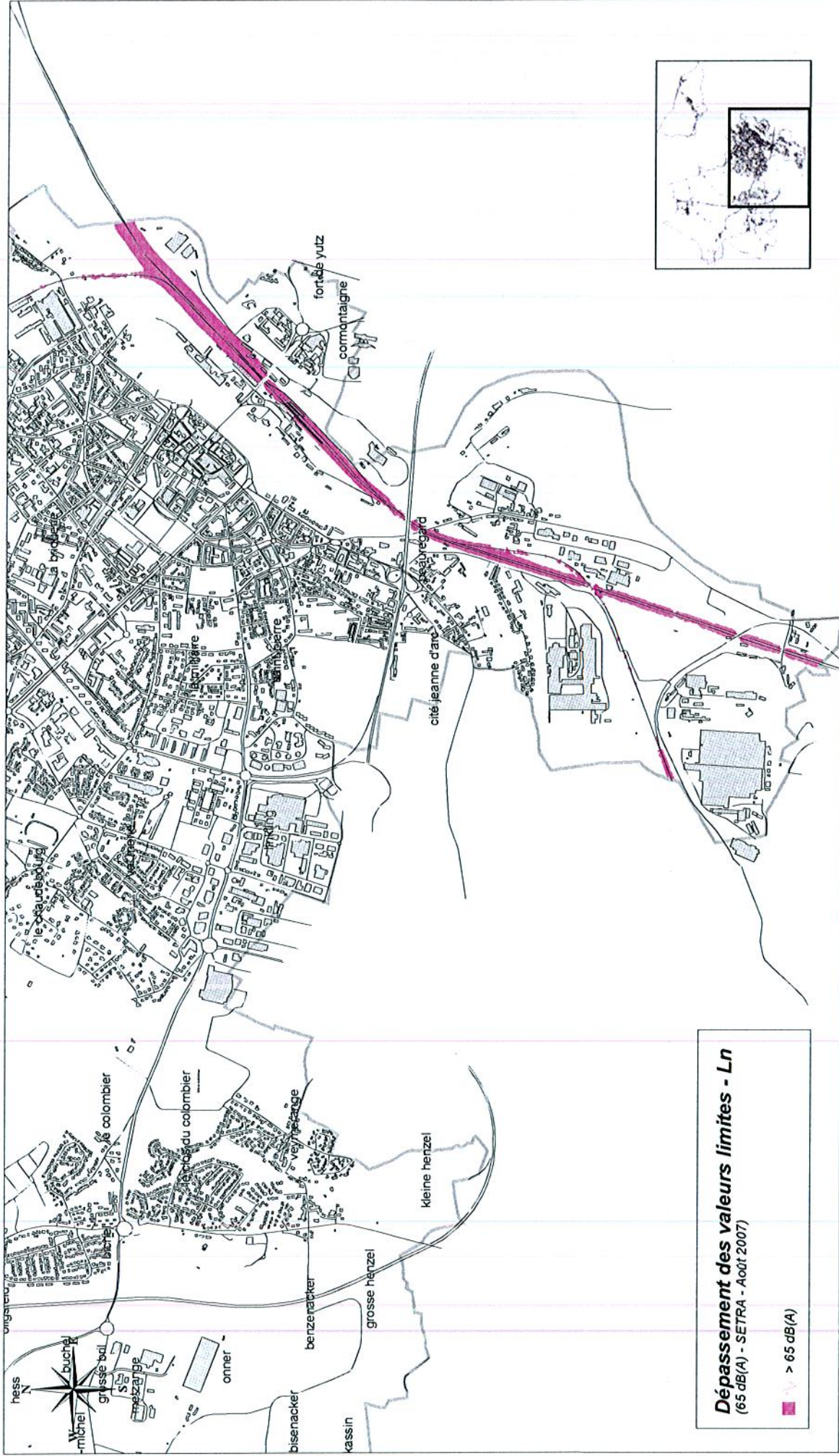
4.8.7. Dépassement des valeurs limites du bruit ferroviaire : Lden



Echelle 1:20000e

Commune de Thionville - Dépassement des valeurs limites du bruit ferroviaire : Lden

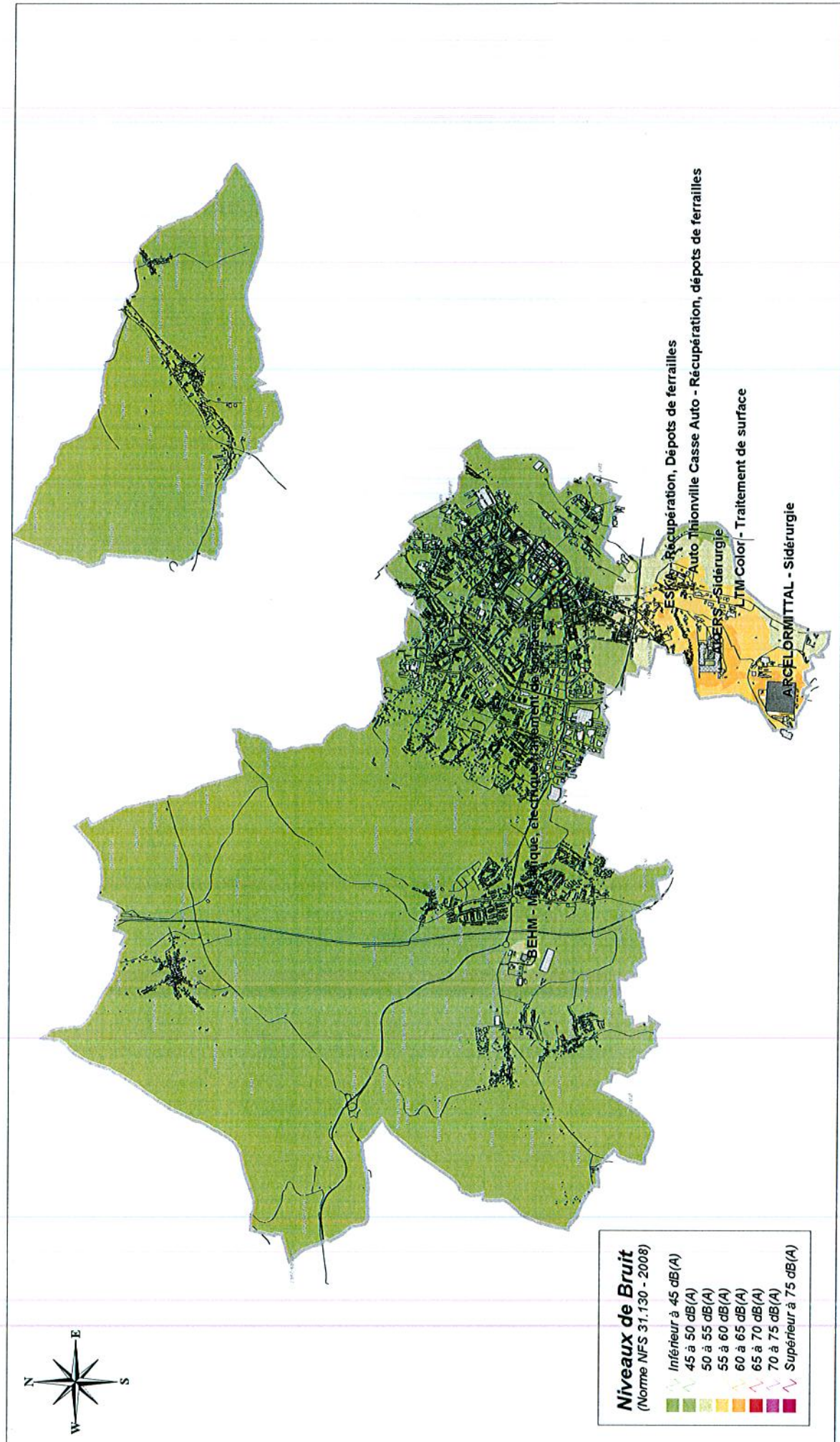
4.8.8. Dépassement des valeurs limites du bruit ferroviaire : Ln



Echelle 1:20000e

Commune de Thionville - Dépassement des valeurs limites du bruit ferroviaire : Ln

4.8.9. Carte de bruit des ICPE : Lden

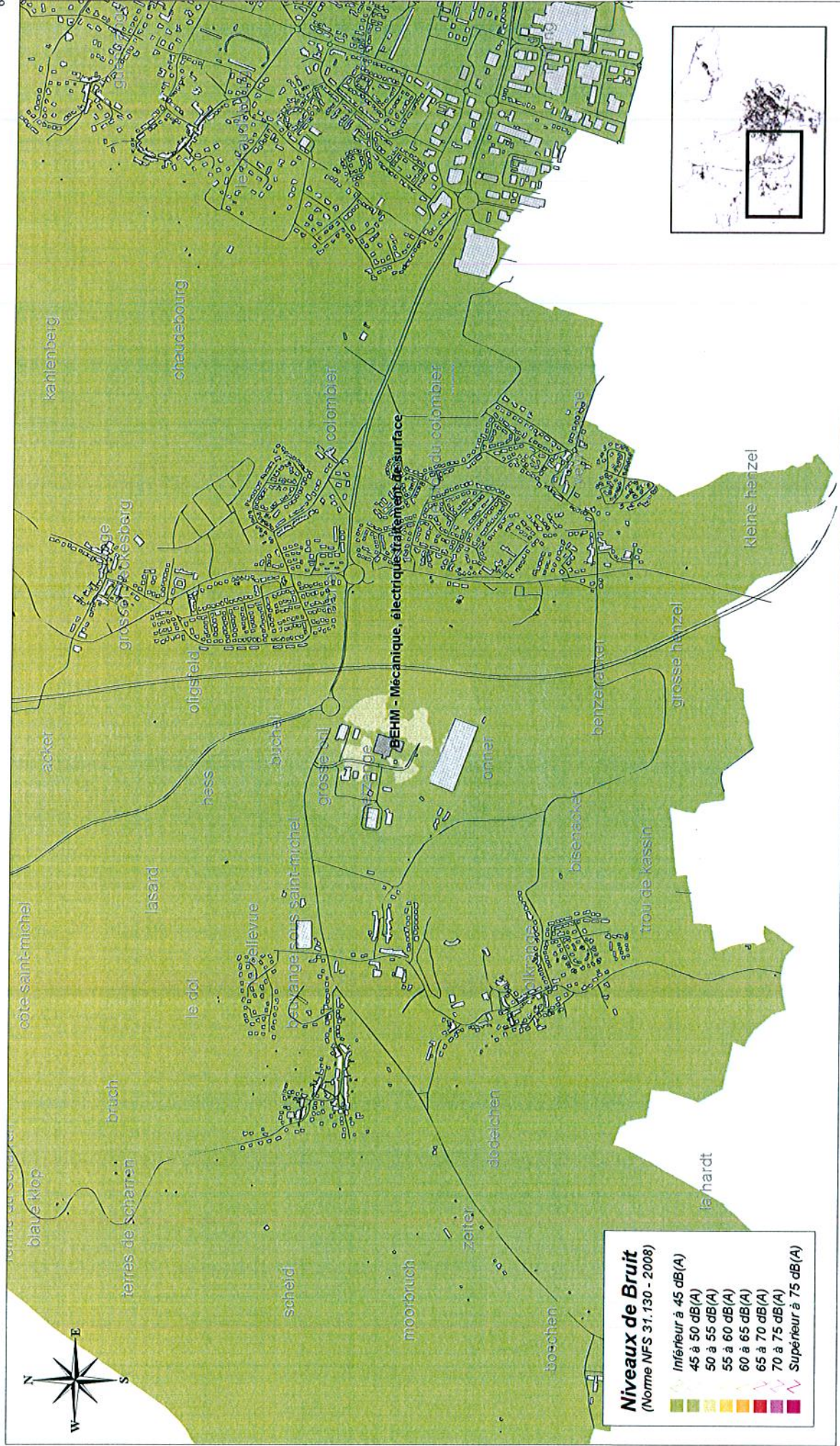


Commune de Thionville – Vue d'ensemble du bruit moyen des ICPE : niveau Lden

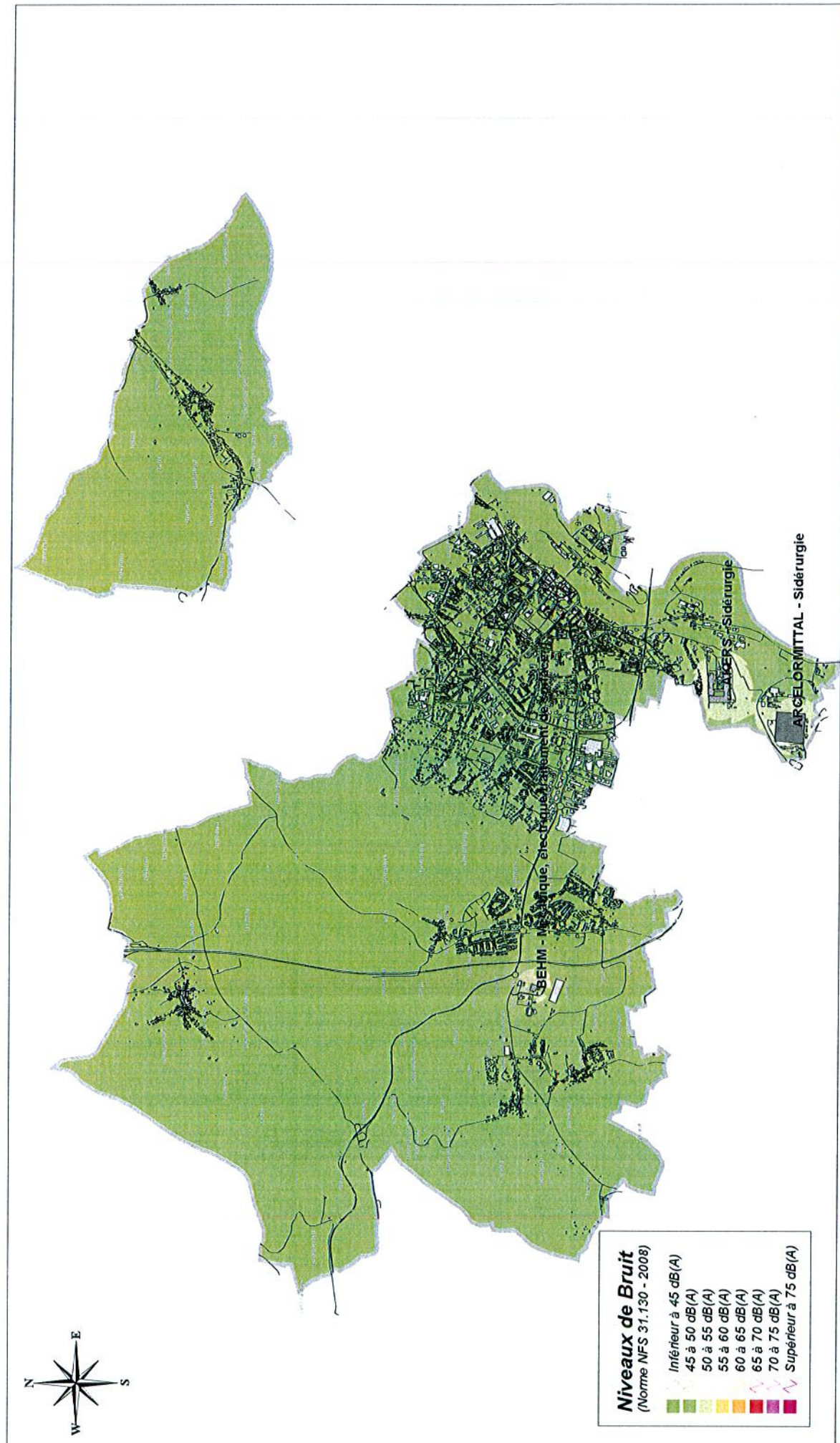


Echelle 1:15000e

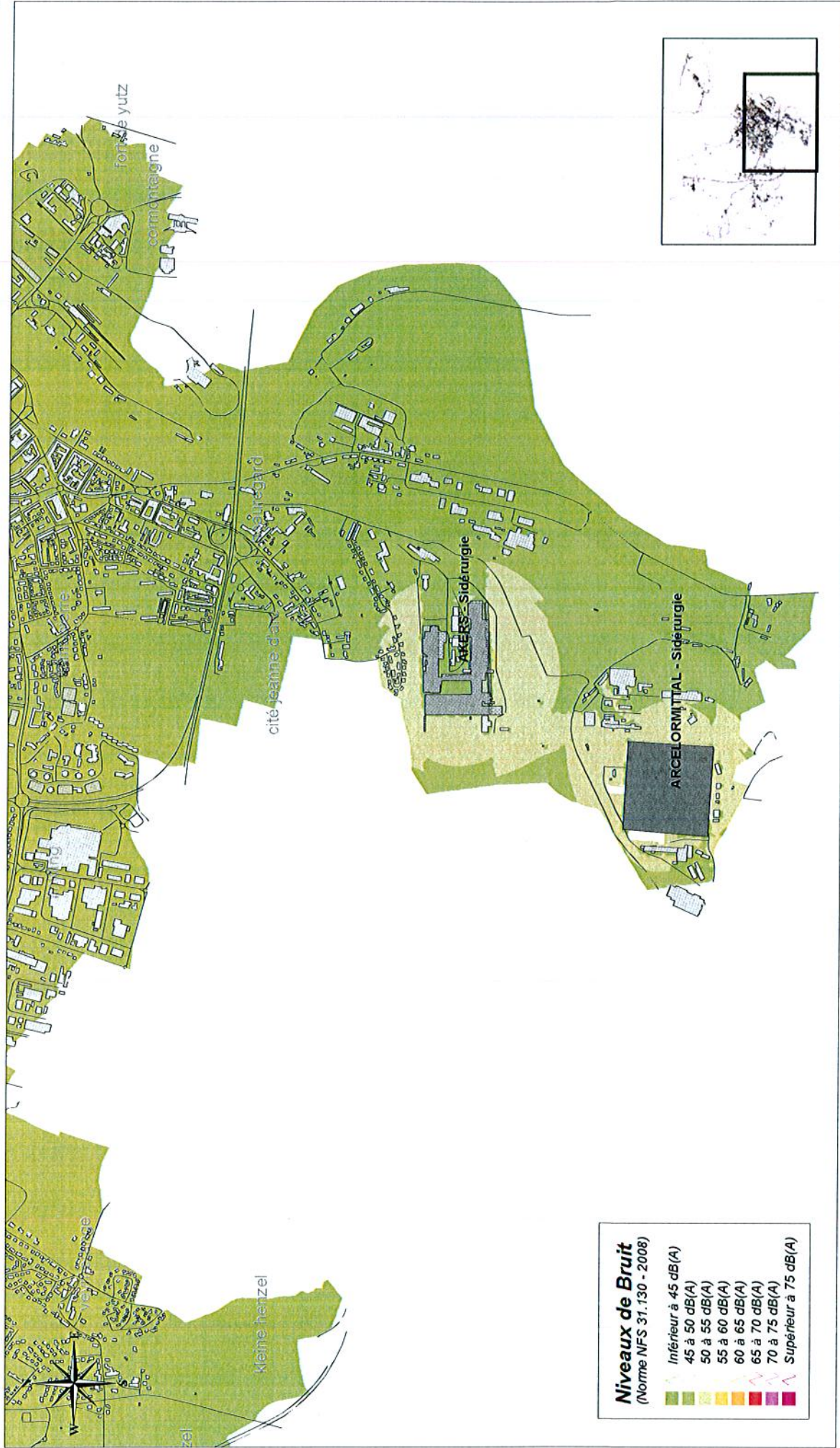
Commune de Thionville - Bruit moyen des ICPE : niveau Lden



4.8.10. Carte de bruit des ICPE : Ln



Commune de Thionville – Vue d'ensemble du bruit moyen des ICPE : niveau Ln



Echelle 1:15000e

Commune de Thionville - Bruit moyen des ICPE : niveau Ln

